

REINER



B6, B6K, ND6K



geprüft & zertifiziert



REINER

www.reiner.de

DE

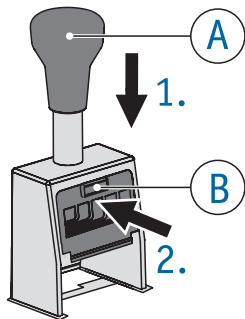
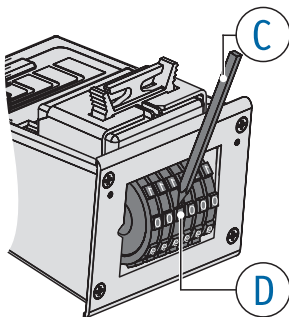
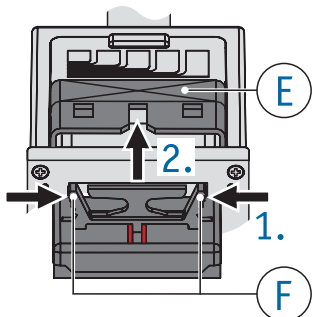
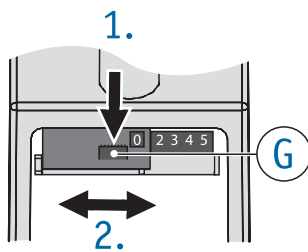
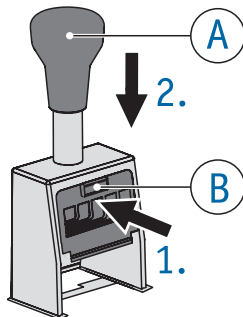
Bedienungsanleitung

Vielen Dank, dass Sie sich für ein Original
REINER Produkt entschieden haben.

REINER



Ernst Reiner GmbH & Co. KG

1**2****3****4****5**

Stempelräder einstellen ⇒ **Abb. 1 + 2**

- ▶ Griff **(A)** bis zum Anschlag durchdrücken und gedrückt halten.
- ▶ Überstand **(B)** an Frontplatte drücken und gedrückt halten.
- ▶ Griff **(A)** nach oben führen, bis der Griff in einer tiefen Position einrastet.
- ▶ Stempelräder **(D)** mit Einstellstift **(C)** einstellen.

Sie können vorstehende Nullen ausblenden!

Beispiel:	49	statt	000049
------------------	----	-------	--------

- ▶ Stempelräder **(D)** mit Einstellstift **(C)** auf die Leerstellen zwischen „0“ und „1“ stellen.
-
- ▶ Um in die Ausgangsposition zurückzukehren, Griff **(A)** drücken.

Farbkissen einsetzen ⇒ **Abb. 1 + 3**

Vorsichtig handhaben, um Verschmutzung durch Tinte zu vermeiden!

- ▶ Griff **(A)** bis zum Anschlag durchdrücken und gedrückt halten.
- ▶ Überstand **(B)** an Frontplatte drücken und gedrückt halten.
- ▶ Griff **(A)** nach oben führen, bis der Griff in einer tiefen Position einrastet.
- ▶ Farbkissen vorsichtig auspacken.
- ▶ Rastgriffe **(F)** des Farbkissens zusammendrücken und gedrückt halten.

- ▶ Rastgriffe **(F)** des Farbkissens zusammendrücken und gedrückt halten.
- ▶ Farbkissen in den Schacht **(E)** des Stempels bis zum Anschlag einführen.
- ▶ Um in die Ausgangsposition zurückzukehren, Griff **(A)** drücken.

Intervall einstellen ⇒ **Abb. 4**

Intervalle	
0	Immer die gleiche Nummer wird gestempelt.
1	Nummer erhöht sich nach jedem Stempelvorgang.
2	Nummer erhöht sich nach jedem 2. Stempelvorgang.
	usw.

- ▶ Schalttaste **(G)** nach unten drücken und auf das gewünschte Intervall schieben.

Stempel parken ⇒ **Abb. 5**

Um Eindrücke auf dem Farbkissen zu vermeiden, Stempel parken!

- ▶ Überstand **(B)** an Frontplatte drücken und gedrückt halten.
- ▶ Griff **(A)** nach unten drücken, bis der Griff in einer hohen Position einrastet.
- ▶ Um in die Ausgangsposition zurückzukehren, Griff **(A)** drücken.